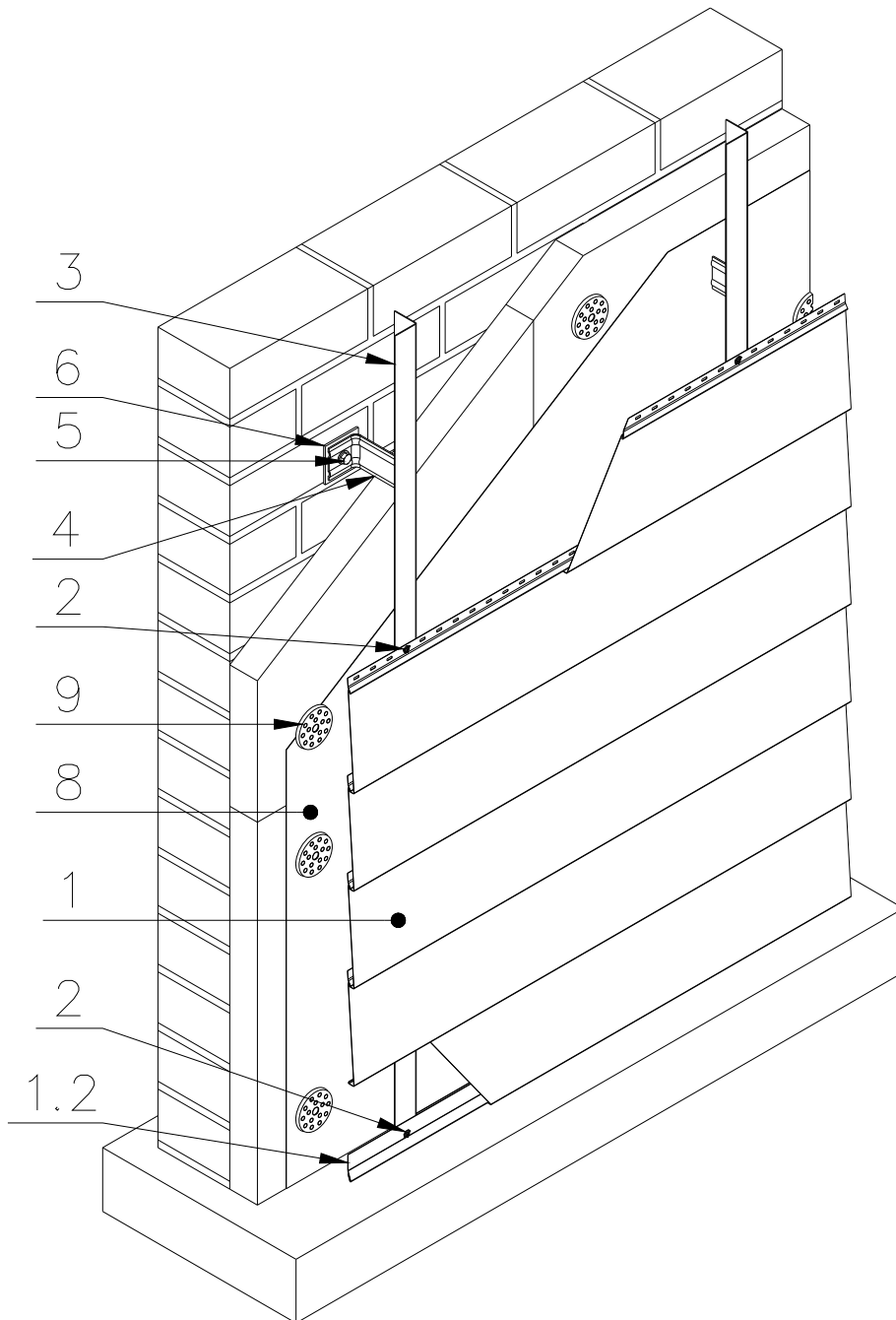
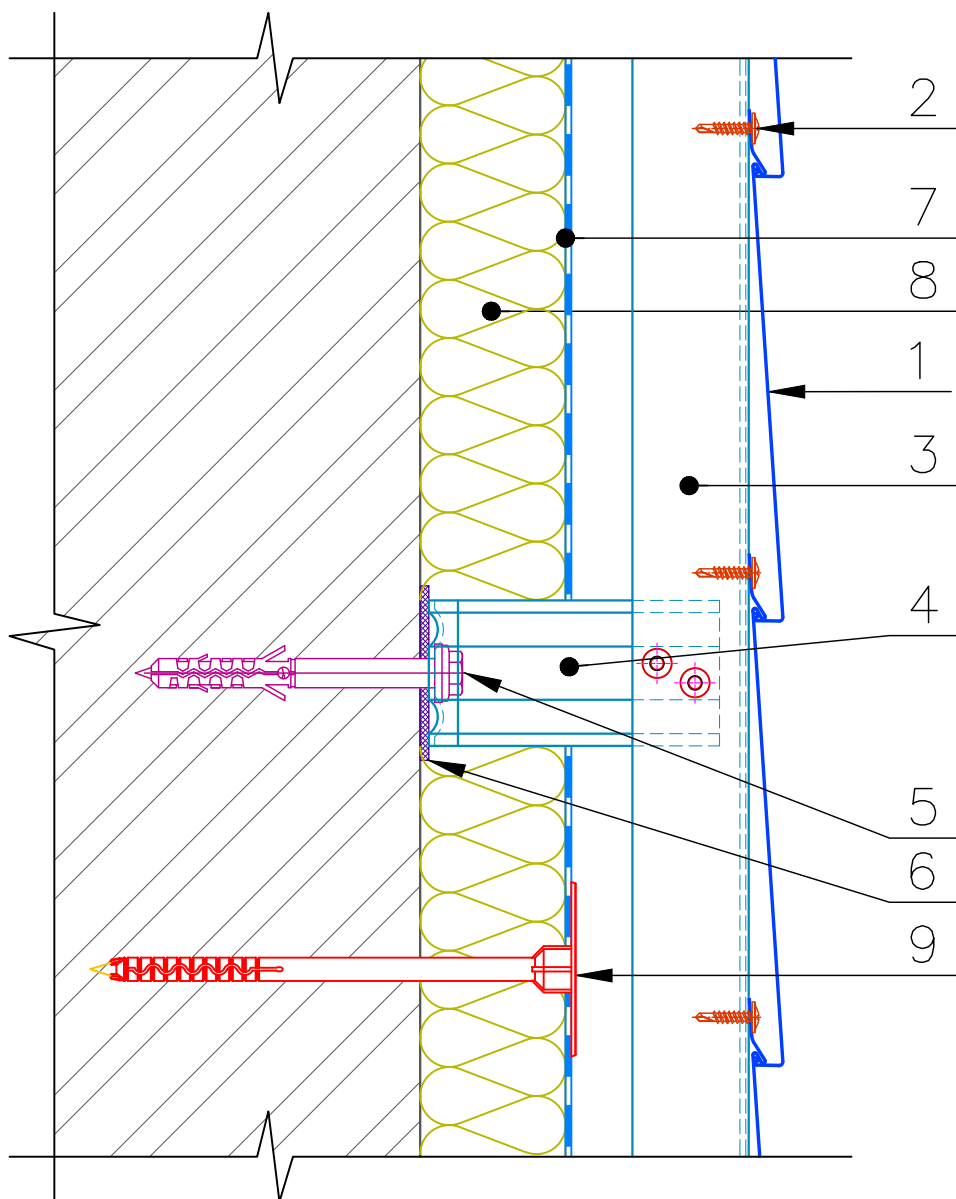


Типовой узел крепления металлического сайдинга Аквасистем
"Одинарный 150" на металлическую подконструкцию



- 1 – металлический сайдинг Аквасистем "Одинарный 150"
- 1.2 – стартовый профиль
- 2 – саморез 4,2x16 (19) сверло с прессшайбой
- 3 – вертикальная направляющая, оц. сталь
- 4 – несущий кронштейн, оц. сталь
- 5 – фасадный дюбель
- 6 – паранитовая прокладка
- 7 – гидро-ветрозащитная мембрана
- 8 – минераловатный утеплитель
- 9 – тарельчатый дюбель

Вертикальный разрез утепленного фасада с облицовкой металлическим сайдингом по металлической подконструкции



1 – металлический сайдинг Аквасистем
"Одинарный 150"

2 – саморез 4,2x16 (19) сверло с прессшайбой

3 – вертикальная направляющая, оц. сталь

4 – несущий кронштейн, оц. сталь

5 – фасадный дюбель

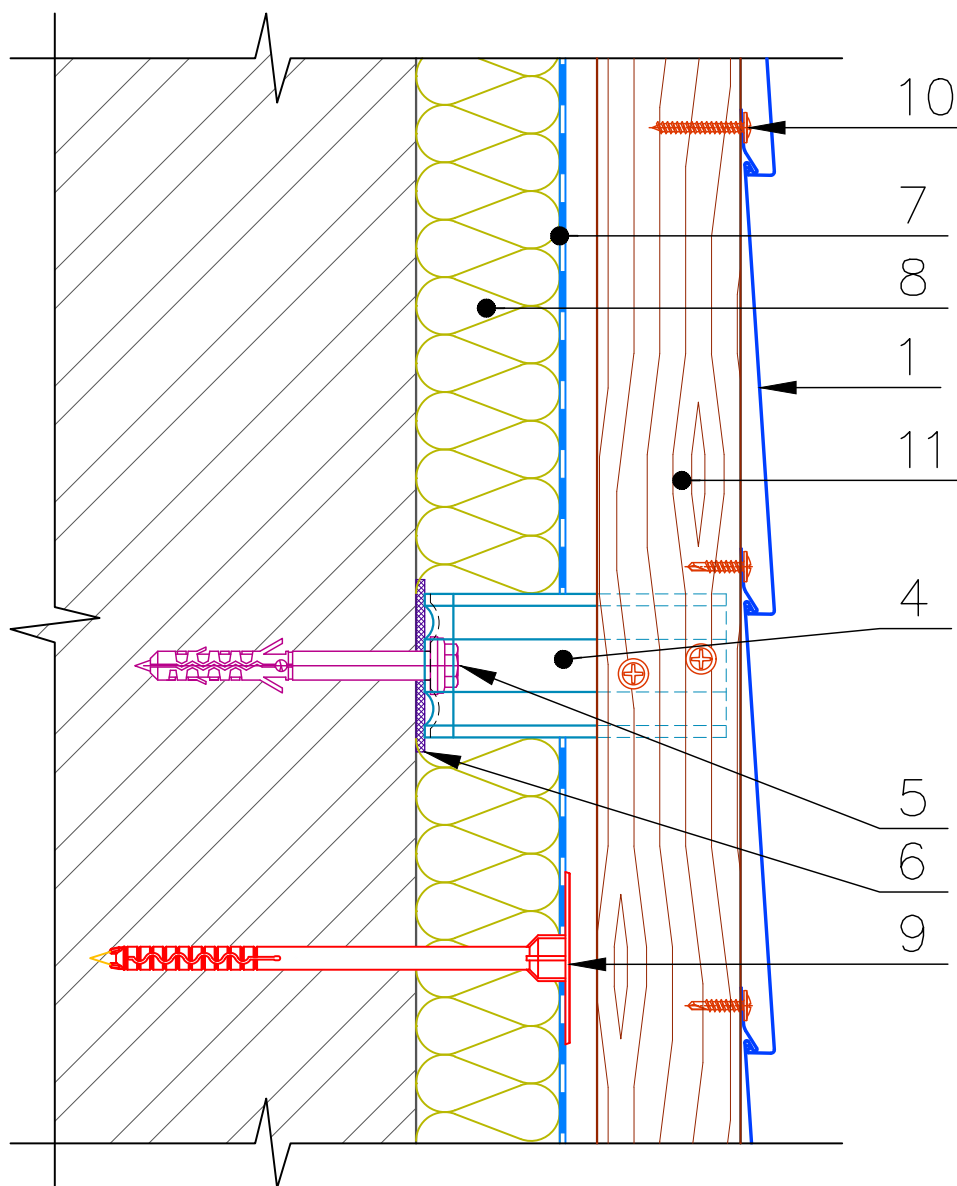
6 – паранитовая прокладка

7 – гидро-ветрозащитная мембрана

8 – минераловатный утеплитель

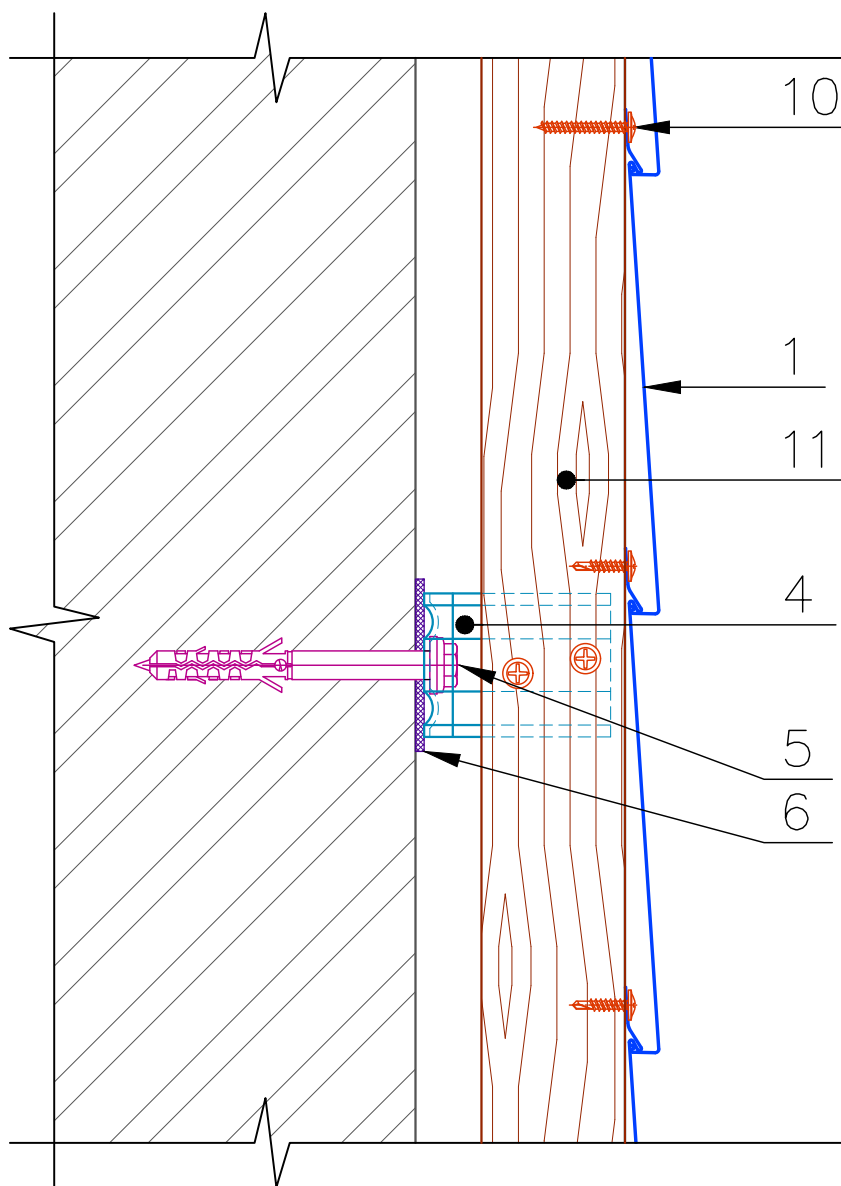
9 – тарельчатый дюбель

Вертикальный разрез утепленного фасада с облицовкой металлическим сайдингом по деревянным направляющим



- 1 – металлический сайдинг Аквасистем "Одинарный 150"
- 4 – несущий кронштейн, оц. сталь
- 5 – фасадный дюбель
- 6 – паранитовая прокладка
- 7 – гидро-ветрозащитная мембрана
- 8 – минераловатный утеплитель
- 9 – тарельчатый дюбель
- 10 – саморез 4,2x32 (38) остр. с прессшайбой
- 11 – брусок 50x50мм (40x40мм)

Вертикальный разрез фасада с облицовкой металлическим сайдингом по деревянному направляющему



1 – металлический сайдинг Аквасистем
“Одинарный 150”

4 – несущий кронштейн, оц. сталь

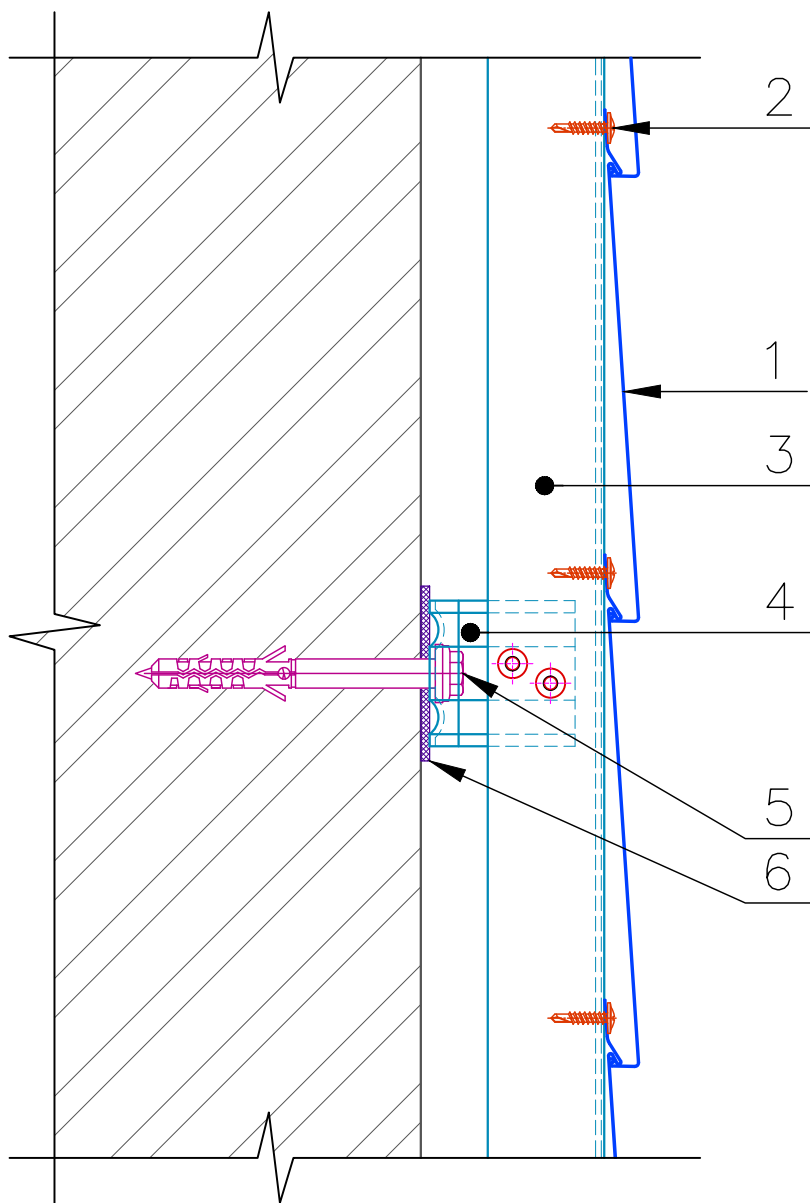
5 – фасадный дюбель

6 – паранитовая прокладка

10 – саморез 4,2x32 (38) остр. с прессшайбой

11 – брусок 50x50мм (40x40мм)

Вертикальный разрез фасада с облицовкой металлическим сайдингом по металлической подконструкции



1 – металлический сайдинг Аквасистем
"Одинарный 150"

2 – саморез 4,2x16 (19) сверло с прессшайбой

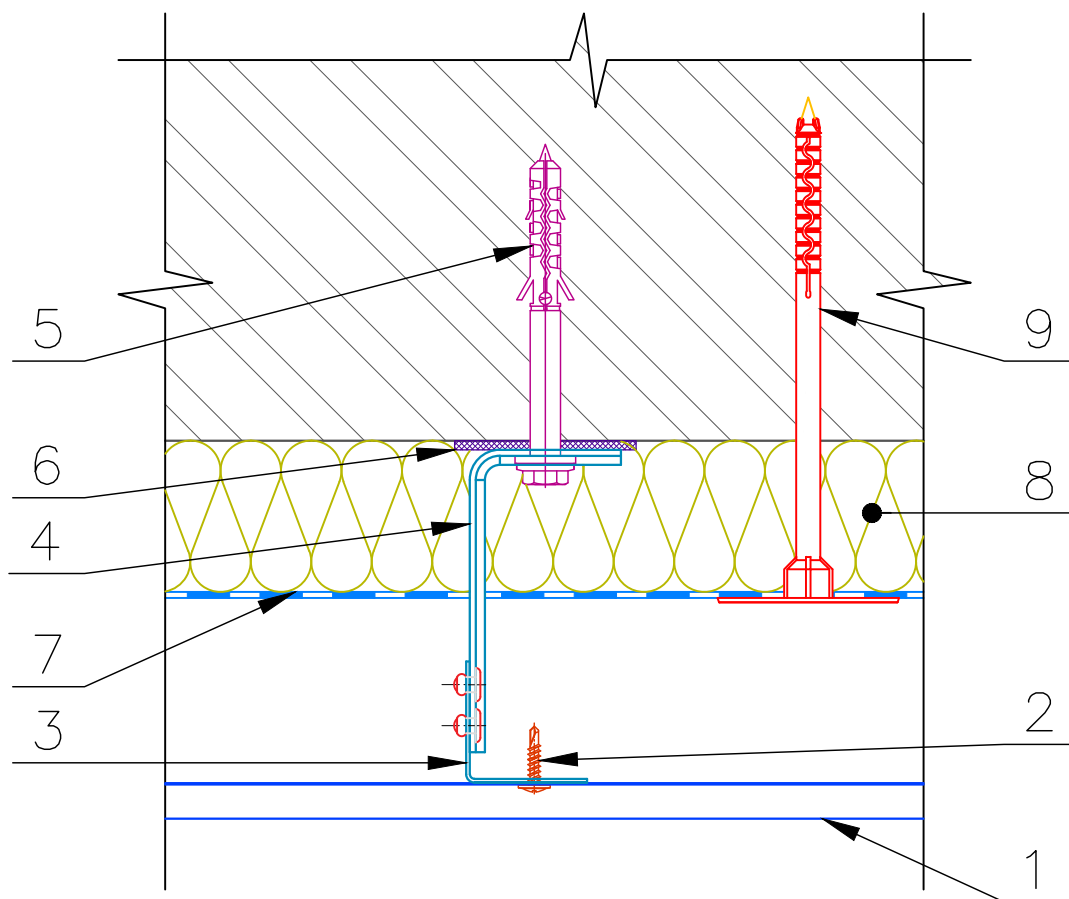
3 – вертикальная направляющая, оц. сталь

4 – несущий кронштейн, оц. сталь

5 – фасадный дюбель

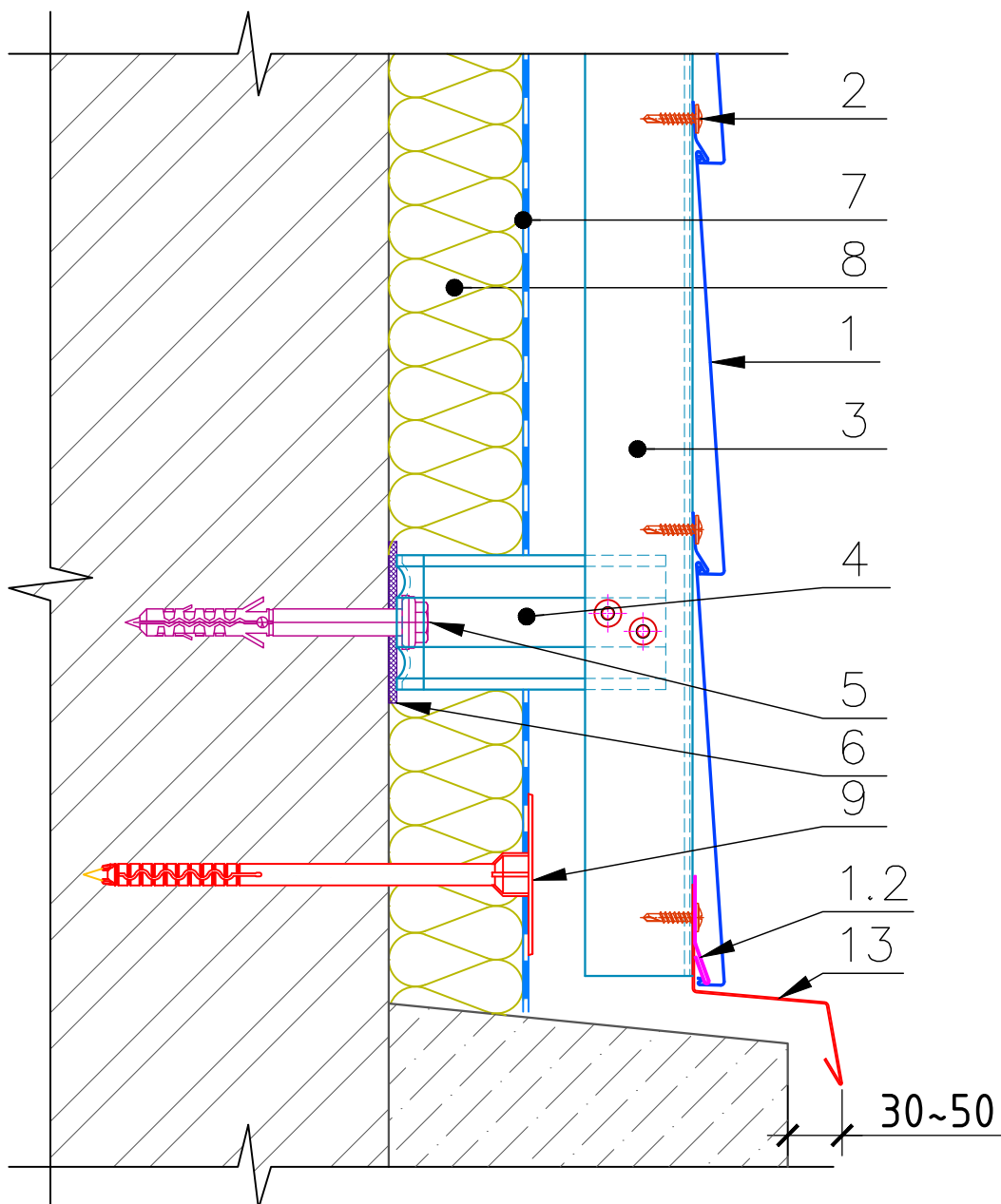
6 – паранитовая прокладка

Горизонтальный разрез утепленного фасада с облицовкой металлическим сайдингом по металлической подконструкции



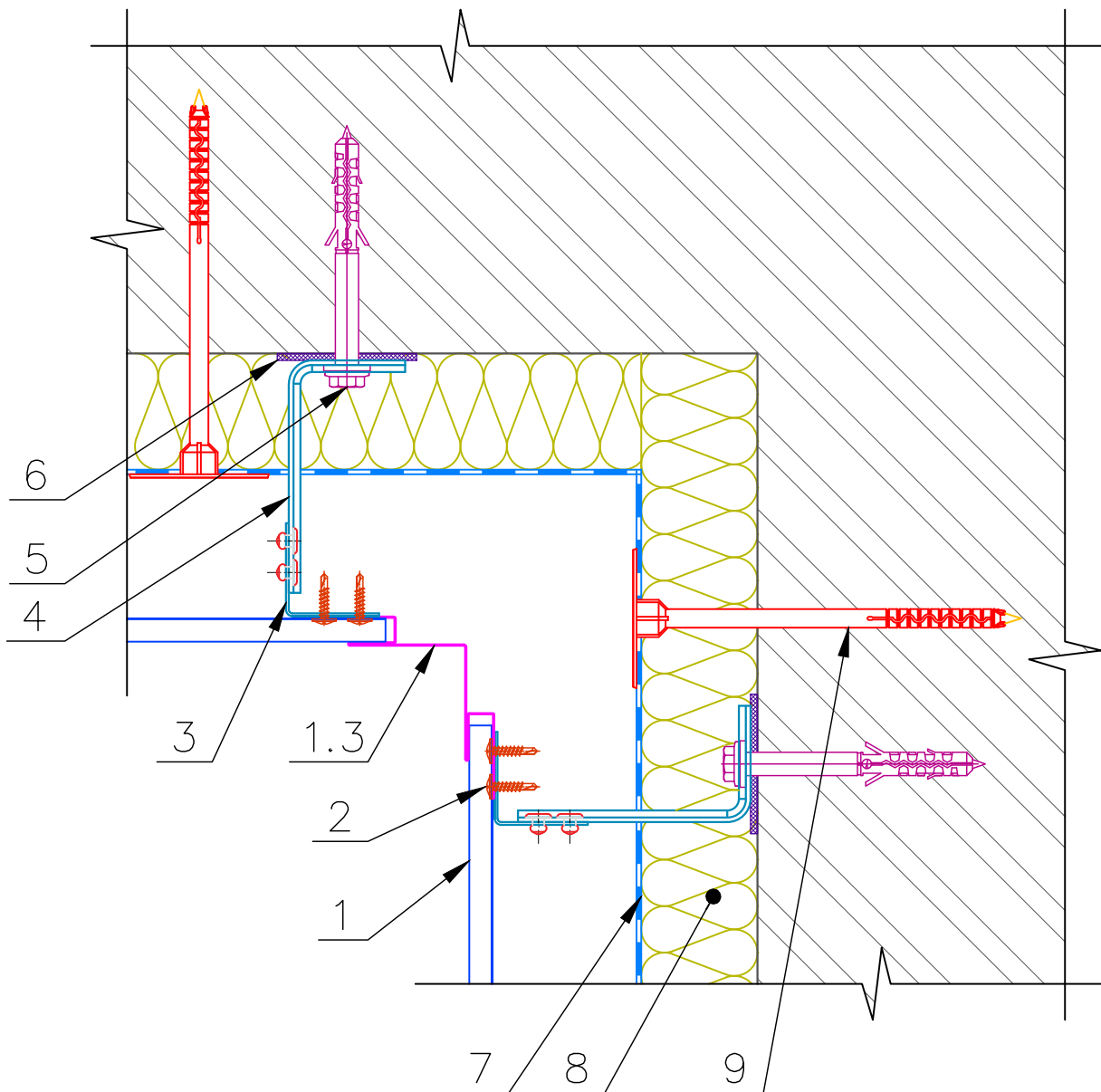
- 1 – металлический сайдинг Аквасистем "Одинарный 150"
- 2 – саморез 4,2x16 (19) сверло с прессшайбой
- 3 – вертикальная направляющая, оц. сталь
- 4 – несущий кронштейн, оц. сталь
- 5 – фасадный дюбель
- 6 – паранитовая прокладка
- 7 – гидро-ветрозащитная мембрана
- 8 – минераловатный утеплитель
- 9 – тарельчатый дюбель

Узел примыкания к цоколю



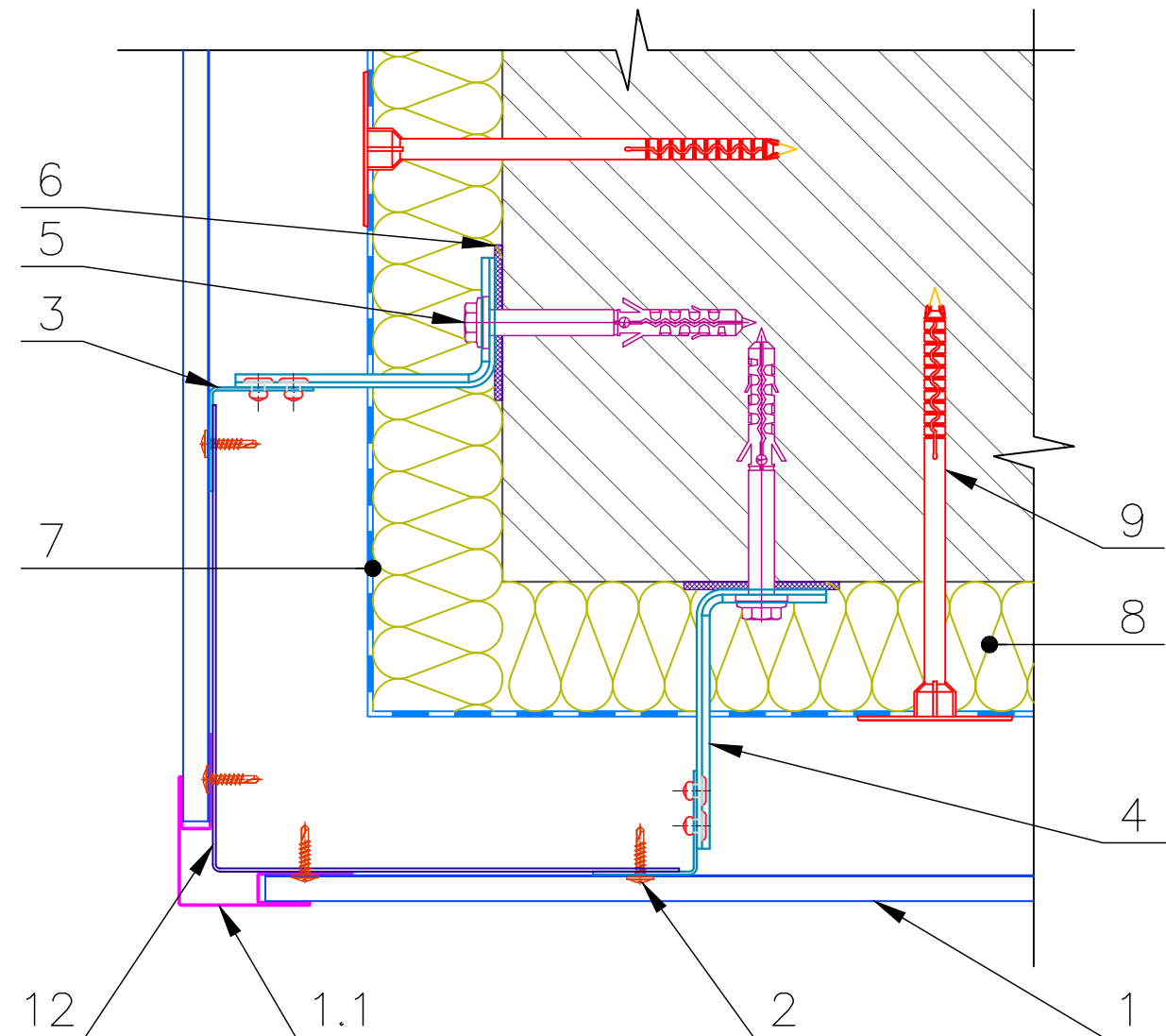
- 1 – металлический сайдинг Аквасистем “Одинарный 150”
- 1.2 – стартовый профиль
- 2 – саморез 4,2x16 (19) сверло с прессшайбой
- 3 – вертикальная направляющая, оц. сталь
- 4 – несущий кронштейн, оц. сталь
- 5 – фасадный дюбель
- 6 – паранитовая прокладка
- 7 – гидро-ветрозащитная мембрана
- 8 – минераловатный утеплитель
- 9 – тарельчатый дюбель
- 13 – фартук на цокольный отлив 50/100

Горизонтальный разрез по внутреннему углу
утепленного фасада
с облицовкой металлическим сайдингом по
металлической подконструкции



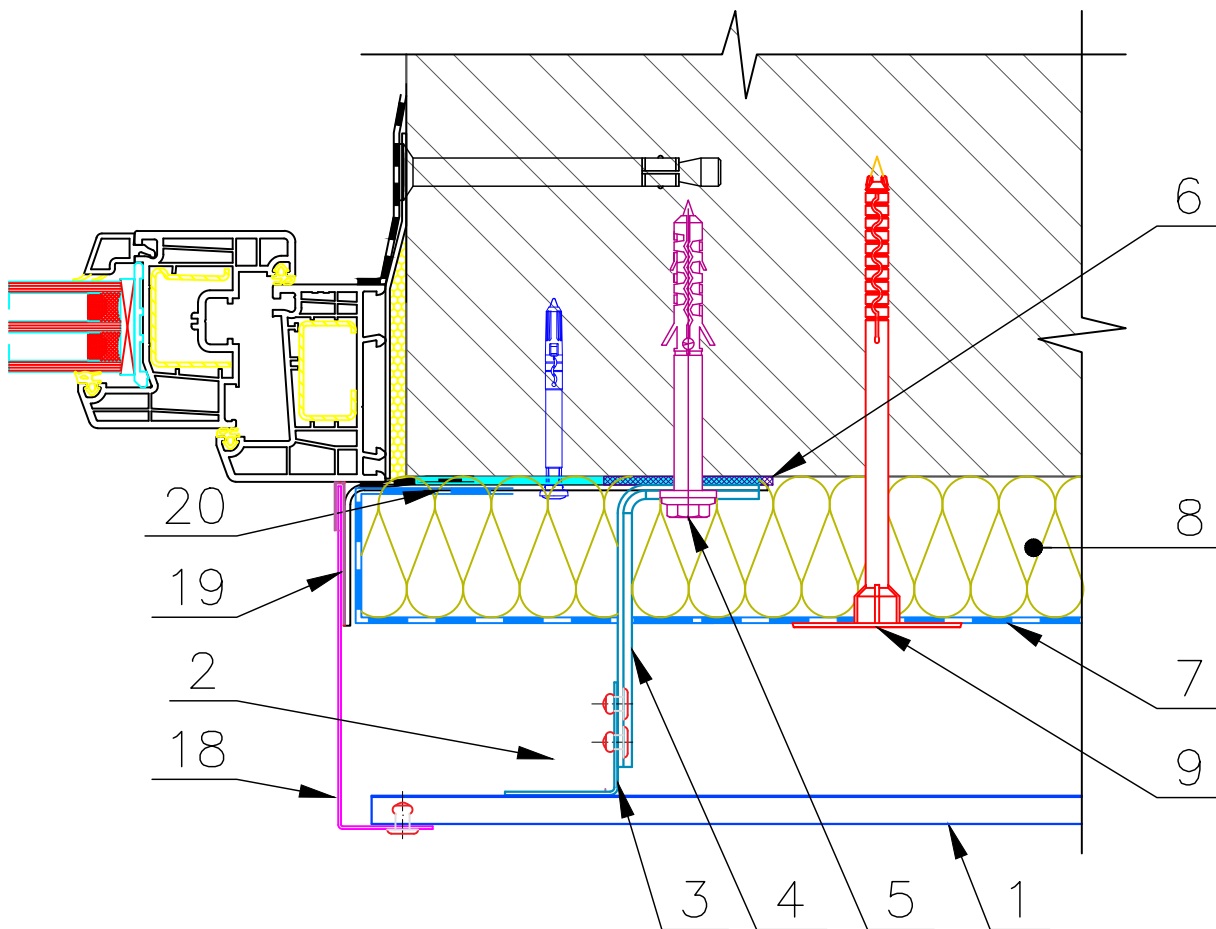
- 1 - металлический сайдинг Аквасистем "Одинарный 150"
- 1.3 - угол сайдинга внутренний
- 2 - саморез 4,2x16 (19) сверло с прессшайбой
- 3 - вертикальная направляющая, оц. сталь
- 4 - несущий кронштейн, оц. сталь
- 5 - фасадный дюбель
- 6 - паранитовая прокладка
- 7 - гидро-ветрозащитная мембрана
- 8 - минераловатный утеплитель
- 9 - тарельчатый дюбель

Горизонтальный разрез по наружному углу
утепленного фасада
с облицовкой металлическим сайдингом по
металлической подконструкции



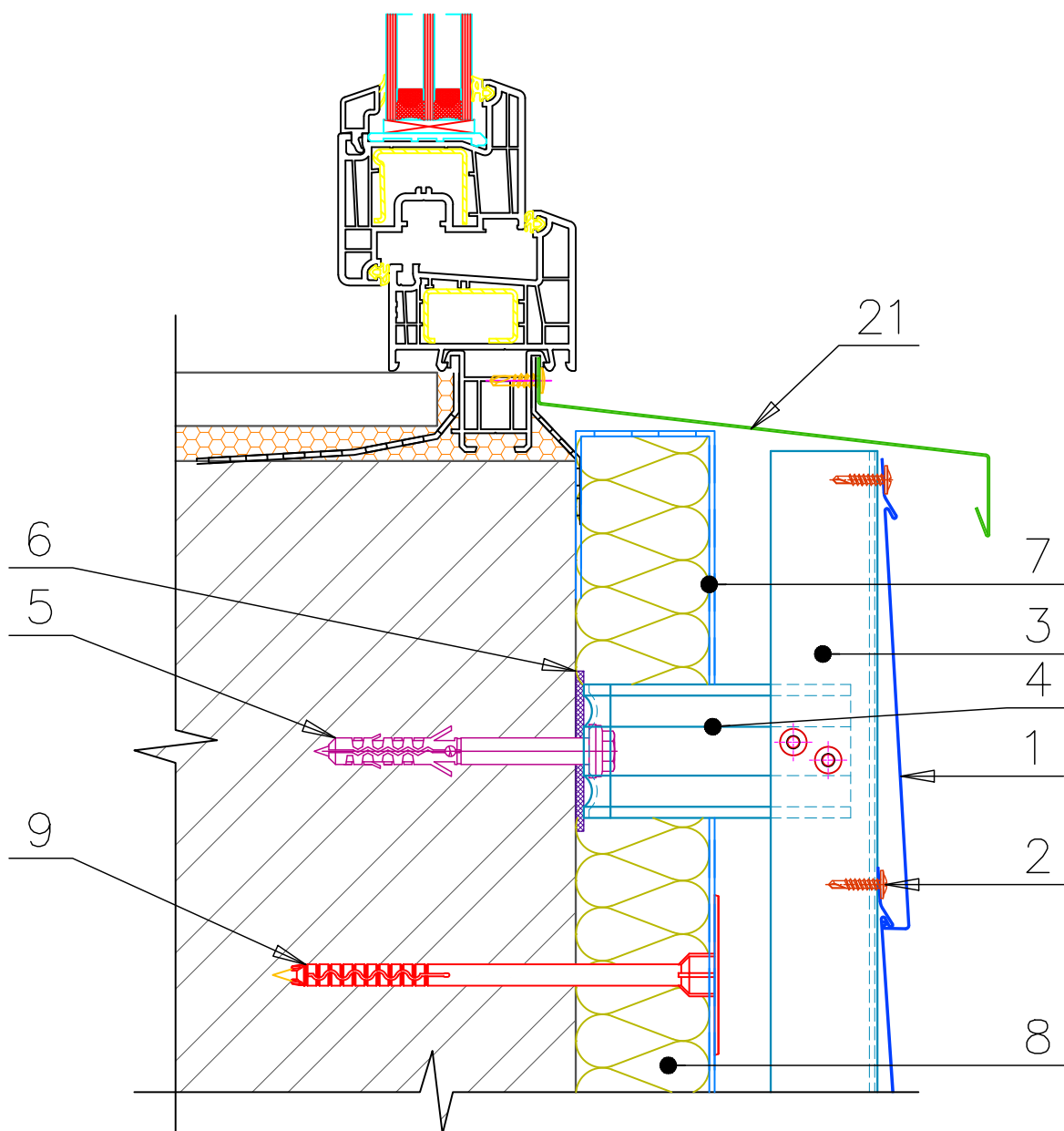
- 1 – металлический сайдинг Аквасистем "Одинарный 150"
- 1.1 – угол сайдинга наружный 50x50
- 2 – саморез 4,2x16 (19) сверло с прессшайбой
- 3 – вертикальная направляющая, оц. сталь
- 4 – несущий кронштейн, оц. сталь
- 5 – фасадный дюбель
- 6 – паронитовая прокладка
- 7 – гидро-ветрозащитная мембрана
- 8 – минераловатный утеплитель
- 9 – тарельчатый дюбель
- 12 – уголок из оц. стали

Узел примыкания к боковому откосу окна



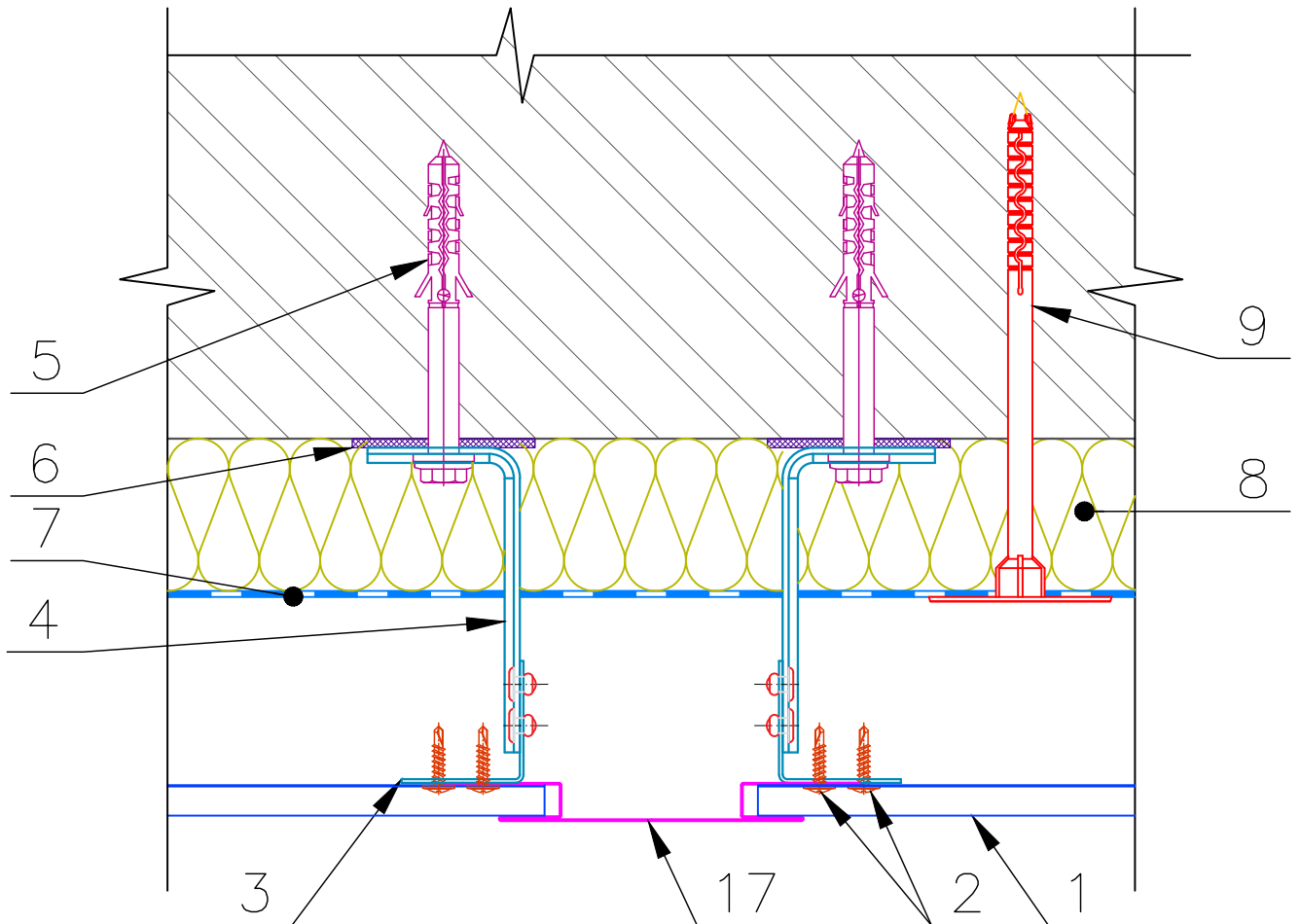
- 1 – металлический сайдинг Аквасистем “Одинарный 150”
- 2 – саморез 4,2x16 (19) сверло с прессшайбой
- 3 – вертикальная направляющая, оц. сталь
- 4 – несущий кронштейн, оц. сталь
- 5 – фасадный дюбель
- 6 – паранитовая прокладка
- 7 – гидро-ветрозащитная мембрана
- 8 – минераловатный утеплитель
- 9 – тарельчатый дюбель
- 18 – L-профиль 50,100
- 19 – финишная планка
- 20 – оконный кронштейн

Узел примыкания к отливу окна



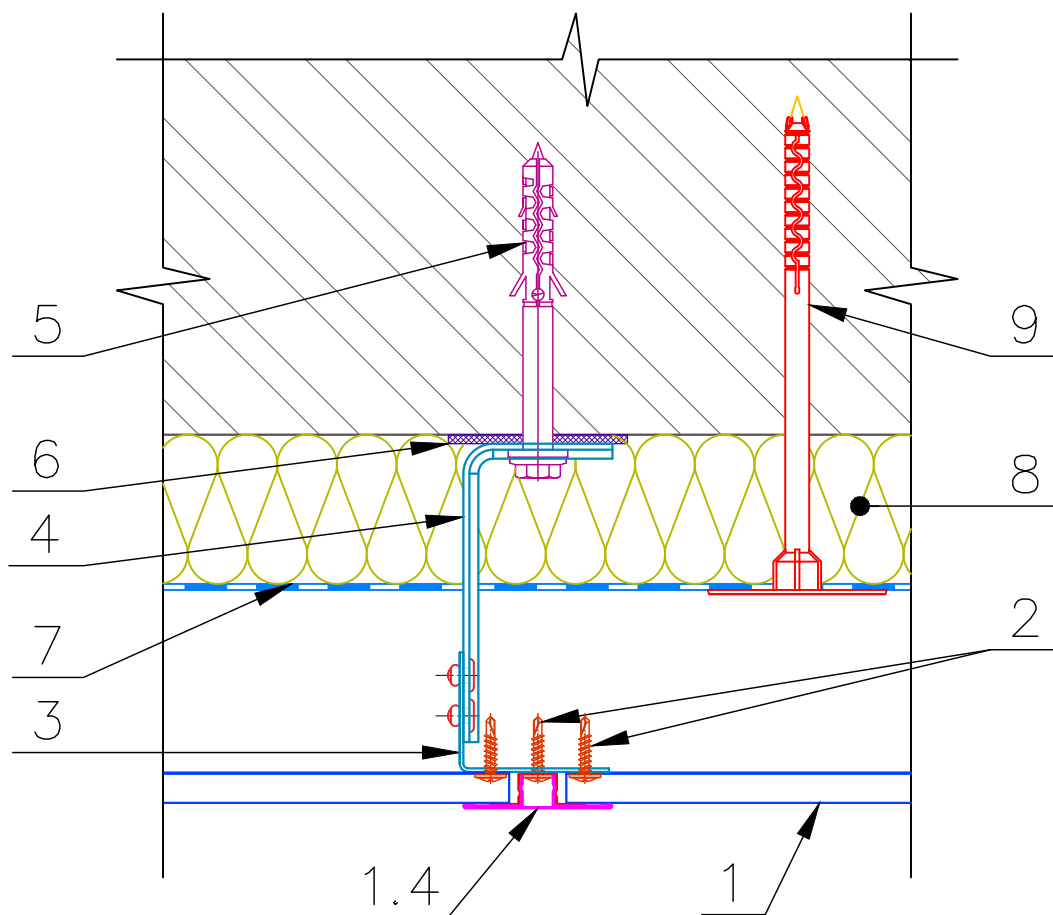
- 1 – металлический сайдинг Аквасистем “Одинарный 150”
- 2 – саморез 4,2x16 (19) сверло с прессшайбой
- 3 – вертикальная направляющая, оц. сталь
- 4 – несущий кронштейн, оц. сталь
- 5 – фасадный дюбель
- 6 – паранитовая прокладка
- 7 – гидро-ветрозащитная мембрана
- 8 – минераловатный утеплитель
- 9 – тарельчатый дюбель
- 21 – фартук на оконный отлив

Узел стыковки панелей с применением стыковочного Н-профиля 100



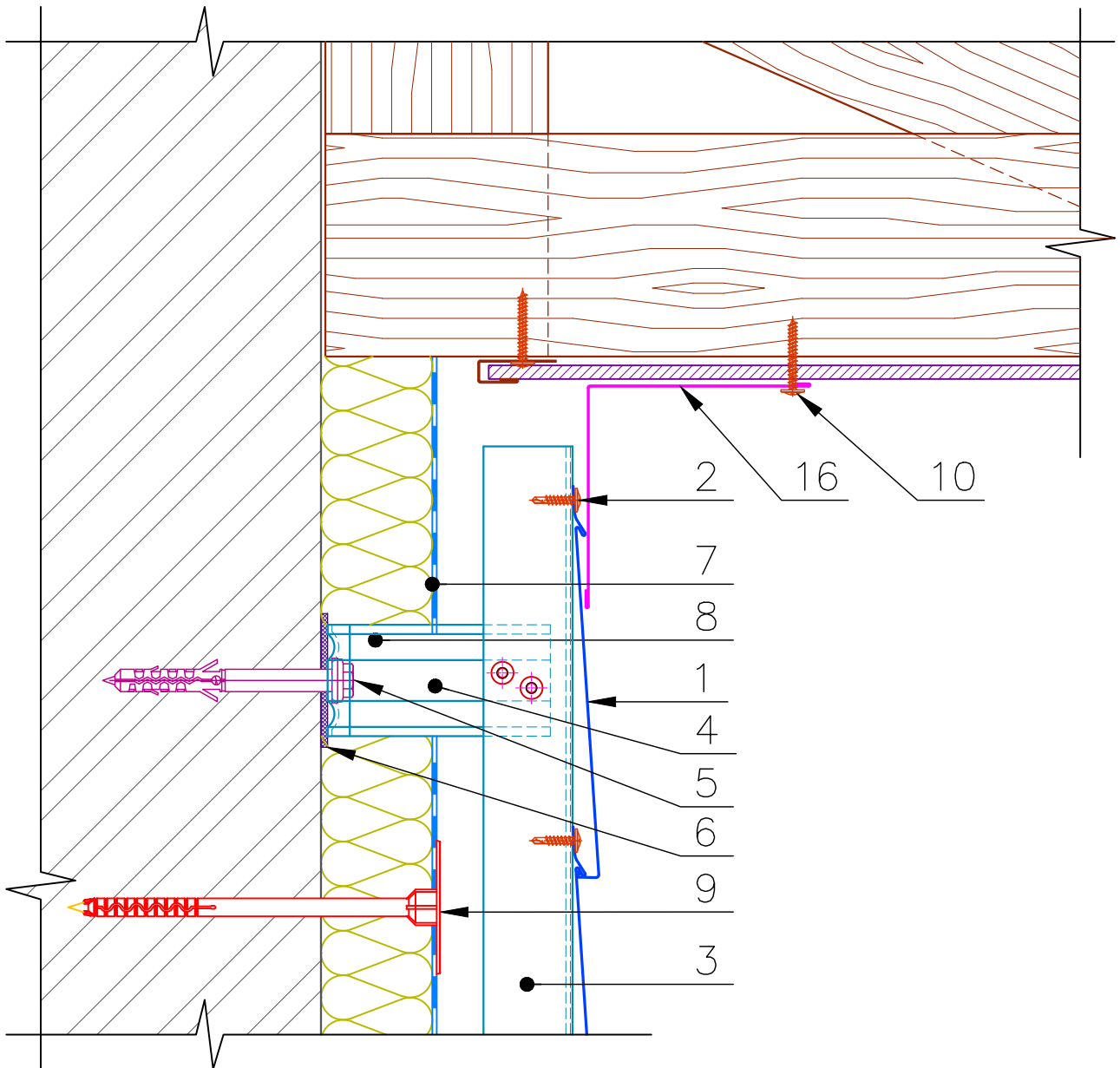
- 1 – металлический сайдинг Аквасистем “Одинарный 150”
- 2 – саморез 4,2x16 (19) сверло с прессшайбой
- 3 – вертикальная направляющая, оц. сталь
- 4 – несущий кронштейн, оц. сталь
- 5 – фасадный дюбель
- 6 – паранитовая прокладка
- 7 – гидро-ветрозащитная мембрана
- 8 – минераловатный утеплитель
- 9 – тарельчатый дюбель
- 17 – планка стыковочная

Узел стыковки панелей при помощи стыковочного Т-профиля



- 1 – металлический сайдинг Аквасистем “Одинарный 150”
- 1.4 – стыковочный Т-профиль 50 (комплект)
- 2 – саморез 4,2x16 (19) сверло с прессшайбой
- 3 – вертикальная направляющая, оц. сталь
- 4 – несущий кронштейн, оц. сталь
- 5 – фасадный дюбель
- 6 – паранитовая прокладка
- 7 – гидро-ветрозащитная мембрана
- 8 – минераловатный утеплитель
- 9 – тарельчатый дюбель

Узел примыкания к карнизному свесу



- 1 – металлический сайдинг Аквасистем “Одинарный 150”
- 2 – саморез 4,2x16 (19) сверло с прессшайбой
- 3 – вертикальная направляющая, оц. сталь
- 4 – несущий кронштейн, оц. сталь
- 5 – фасадный дюбель
- 6 – паранитовая прокладка
- 7 – гидро-ветрозащитная мембрана
- 8 – минераловатный утеплитель
- 9 – тарельчатый дюбель
- 10 – саморез 4,2x32 (38) остр. с прессшайбой
- 16 – планка угловая внутренняя 50x50