

— Инструкция по монтажу системы

1. Рекомендации перед монтажом

1.1 Элементы системы Galeco STAL2 следует хранить в оригинальной упаковке до самого момента установки.

1.2 Элементы системы должны храниться в условиях низкой влажности. Защитную плёнку с желобов и труб следует удалить не позднее чем через три месяца, с момента покупки

1.3 У системы Galeco STAL2 существует три типа кронштейнов:

- металлический кронштейн с креплением декоративной планки (рис.1), имеющий замок в нижней части для крепления декоративной планки желоба, предназначенной для маскировки водосточного желоба и установки софитов GALECO

- короткий кронштейн и длинный металлический кронштейн (рис. 2, 3), которые не имеют замка в нижней части, и представляют дополнительное эстетическое решение при монтаже Galeco STAL2 без использования декоративной планки

1.4 В случае использования декоративной планки желоба должны быть установлены горизонтально (без наклона), так наклон желоба может помешать надежному креплению декоративной планки желоба и эстетике. Кроме того, в этом случае нужно обратить особое внимание на вертикальность среза стропил и прямолинейность и горизонтальность лобовой доски. Если не планируете монтировать декоративную планку желоба, водосточная система должна быть установлена с уклоном в сторону воронки 3 мм / 1м.

1.5 Желоб должен выходить за скат крыши, примерно на половину своей ширины, и одновременно не может выступать за линию, являющиеся продолжением крыши (рис. 4)

1.6 Желоба и трубы следует резать с помощью ножовки или ножниц для металла. При резке стальных элементов не следует использовать шлифовальные инструменты, так как высокая температура, образующаяся при резке, может повредить защитное покрытие металла.

1.7 Рекомендованное расстояние между кронштейнами при монтаже составляет 60 см

1.8 При наличии в системе воронок, соединителей желобов и углов, кронштейны следует монтировать на расстоянии 15 см от указанных элементов (рис. 8).

1.9 В системе Galeco STAL2 соединитель желобов крепится к лобовой доске, и служит только для соединения желобов (рис. 5).

1.10 Перед монтажом системы Galeco STAL2 необходимо смазать резиновые прокладки средством для лучшего прилегания уплотнителей. (рис. 7)

1.11 Во избежание повреждения водосточной системы необходимо установить снегозадержание.

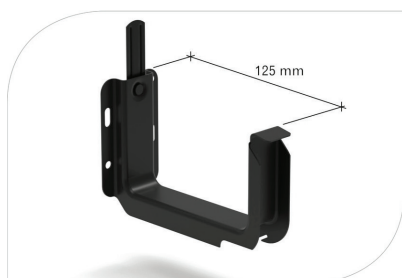


рис. 1

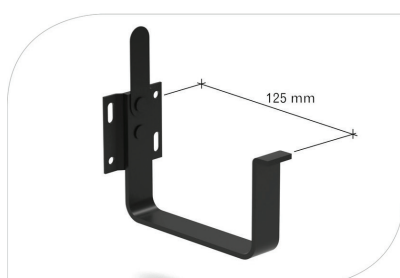


рис. 2

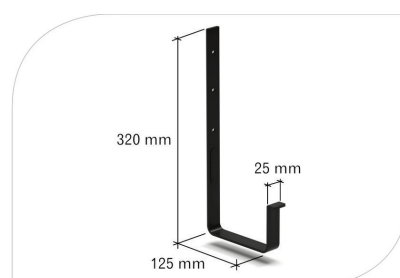


рис. 3

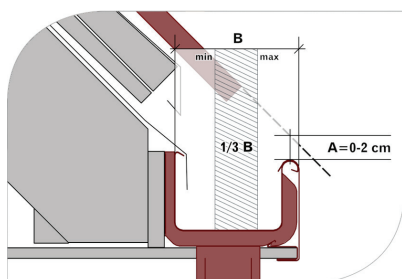


рис. 4

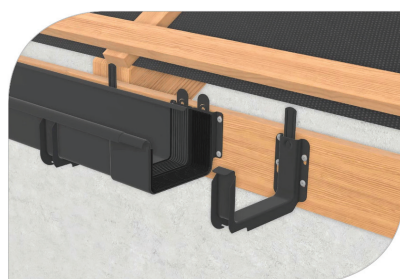


рис. 5

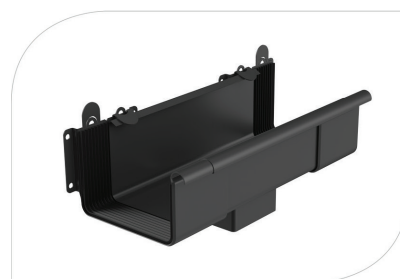


рис. 6



рис. 7

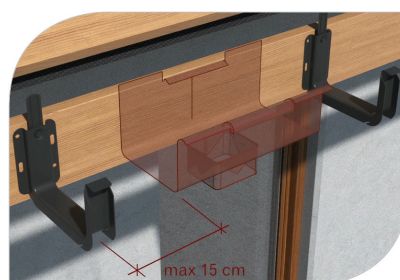


рис. 8



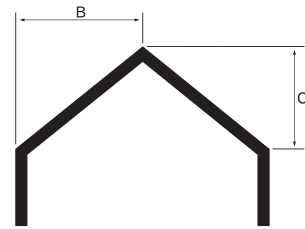
рис. 9

2. Планирование системы

При сравнении данных из таблицы с поверхностью кровли, с которой будет осуществляться сбор воды с последующим отводом, необходимо рассчитать количество водосточных стояков, а также их установку в наиболее подходящем месте для Вашего здания. Данные в таблице определяют максимальную площадь поверхности крыши, с которой в состоянии получить воду один стояк водосточной системы при угловой или центральной установке водосточной трубы.

Установка водосточной трубы	Максимальная площадь на одну воронку *
угловая	90 м ²
центральная	180 м ²

*Приведенные выше расчеты используются, если интенсивность осадков составляет до 75 мм/ч, и наклон крыши не превышает 50 градусов. Для крыш с уклоном меньше 10 градусов или плоских, максимальная эффективная площадь крыши равна ее фактической площади.



Поверхность кровли в м² = (C/2 + B) x Длину

3. Монтаж желобов

3.1 Определите положение слива (рис. 8), а затем установите по 1 кронштейну с каждой стороны воронки

3.2 Между крайними кронштейнами растяните веревку (рис. 9)

3.3 Согласно уровню веревки, определите позиции и смонтируйте остальные кронштейны, сохраняя промежутков в 60 см между ними. При планировании расположения кронштейнов, необходимо учитывать все узлы, возникающие на уровне водосточной системы так, чтобы кронштейны не выступали в месте соединения элементов: желоба с желобом, желоб со сливом, желоба с кронштейном, желоба с углом.

3.4 Если для соединения желобов используется соединитель желоба установите кронштейны на расстоянии не более 15 см от соединителя желоба (рис. 10)

3.5 Углы в системе Galeco STAL2 устанавливать непосредственно с желобом с помощью клея, затем прижмите склеенные места и согните задние фиксирующие лепестки угла (рис. 11).

3.6 Приступая к установке водосточной системы сначала установите заглушку желоба, который монтируется первым. Для этого нанесите на внутреннюю поверхность заглушки, клей и установите заглушку на конец первого желоба. Нанесите клей изнутри в месте, где края желоба соприкасаются с заглушкой. Затем поместите желоб в кронштейн (рис. 5).

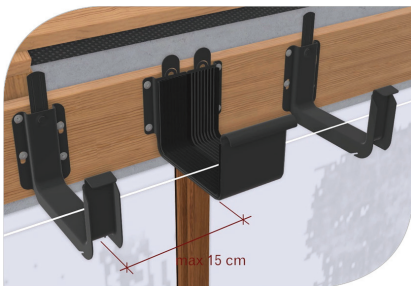


рис. 10

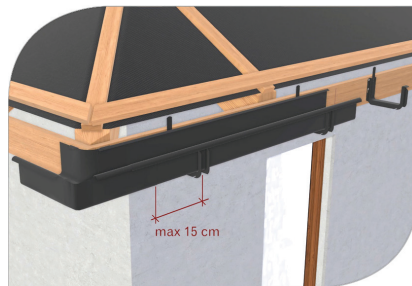


рис. 11

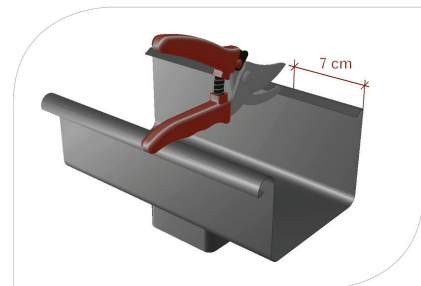


рис. 12

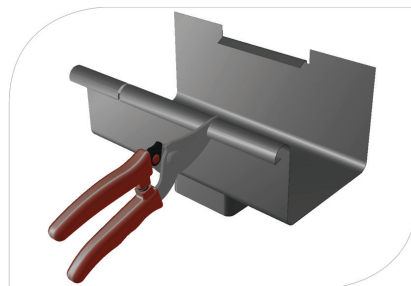


рис. 13

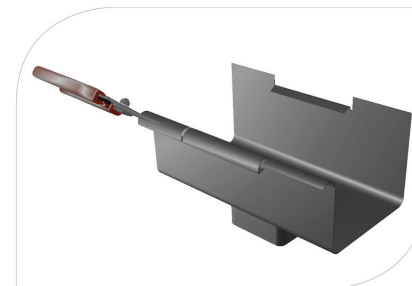


рис. 14

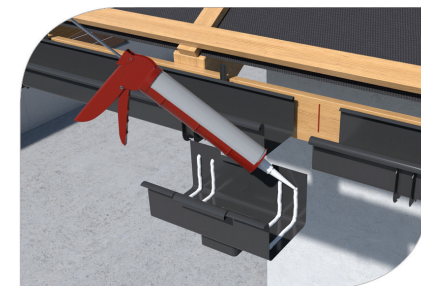


рис. 15

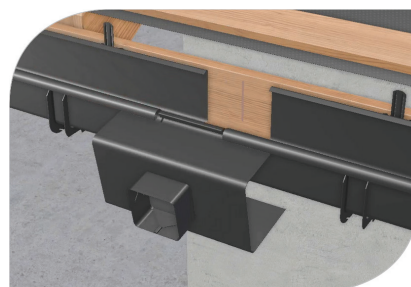


рис. 16

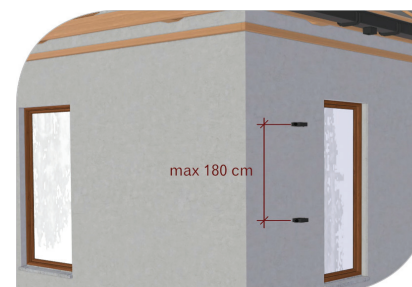


рис. 17

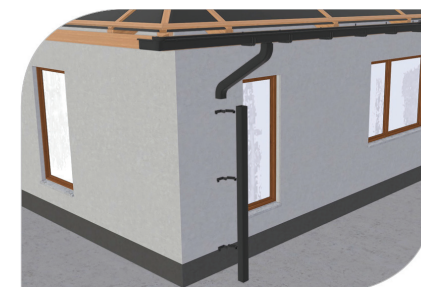


рис. 18

3.7 При соединении желобов друг с другом с помощью соединителя желоба нужно делать дистанцию между соединяемыми желобами не менее 5 мм и не более 10 мм. Альтернативным способом является соединение желобов с перехлестом на 7 см и склеиванием с помощью клея. Протяженность одного склеенного отрезка желобов водосточной системы должна составлять не более 12 м. В случае более длинного участка необходимо применить соединитель желоба

3.8 Вставьте желоба в кронштейны слева и справа от места, где планируется установка воронки. Расстояние между желобами в воронке должно быть около 11 см. Желоба должны вставляться в воронку на 7 см. Для этого следует надрезать заднюю кромку воронки на ширину 7 см (рис. 12), справа и слева, затем отогнуть надрезанные части воронки вверх. Далее следует отмерить по 7 см справа и слева на передней кромке воронки, сделать надрезы (рис. 13). На внутреннюю часть воронки наносим клей для стали и склеиваем с желобами (рис. 15, 16). Задними 7 см лепестками воронки закрепляем воронку с желобами, прижимаем склеенные места

3.9 На крыше с карнизным навесом необходимо соединить воронку с водосточной трубой с помощью двух колен и участка трубы, отрезанному по нужному размеру. В случае крыши без навесания соедините воронку с водосточной трубой с помощью муфты

4. Монтаж водосточного стояка

4.1 Закрепите дюбеля на фасадной стене, учитывая толщину теплоизоляции здания, и сохраняя между ними максимальное расстояние 1,8 м. В дюбеля вверните крепления хомутов. На крепления навинтите хомуты (рис. 17,18)

4.2 В хомутах разместите водосточные трубы, соединяя их при помощи муфты

4.3 Затяните хомуты на трубе, не сдавливая их слишком сильно

5. Завершение монтажа

5.1 Отвод в канализацию. Установите универсальный отстойник внизу под водосточной трубой. К воронке отстойника снизу подсоедините эластичное колено, отводящее воду в трубу подземной канализации

5.2 В крышке универсального отстойника вырежьте отверстие для установки водосточной трубы (рис. 19)

5.3 На конце водосточной трубы наденьте муфту и введите ее в отверстие крышки под квадратную трубу (рис. 20)

5.4 Отвод на грунт. На конце водосточной трубы закрепите колено. Минимальное расстояние колена от грунта должно составлять 20 см

6. Монтаж декоративной планки желоба

6.1 Наденьте на желоб и защелкните декоративную планку желоба в замки кронштейнов по всей длине водосточной системы. Во время защелкивания планки в нижние замки кронштейнов следует прижать всей поверхностью ладони, места соприкосновения планки и кронштейна (рис. 21).

6.2 Нижняя часть декоративной планки желоба имеет форму J- профиля, системы софитов Galeco DECOR, что обеспечивает удобный монтаж, высота конструкции максимально 15 мм

6.3 Лицевая сторона декоративной планки желоба должна сохранять непрерывность по всей своей поверхности. Допускаются небольшие отклонения от вертикали, вытекающие из естественных свойств материала и жесткой безлюфтовой фиксации в металлических кронштейнах

6.4 На последнем этапе можно выполнить из плоского листа угловой профиль и установить его в нижней части на соединении декоративных планок желобов



рис. 19



рис. 20



рис. 21

Galeco Sp. z o.o., ul. Uśmiechu 1, 32-083 Balice

www.galeco.pl, galeco@galeco.pl

www.galeco.info, export@galeco.eu

infolinia: **801 623 626** *

*koszt połączenia jak za połączenie lokalne



Zaufaj bezpiecznym rozwiązaniom.